

**Országos
kompetenciamérés
2017**



FIT-jelentés

Telephelyi jelentés

Tanulási környezet

Tolnai Szent István Katolikus Gimnázium Szent Mór Katolikus Általános Iskolája

7130 Tolna, Kossuth Lajos utca 10.

OM azonosító: 036385

Telephely kódja: 002



EMBERI ERŐFORRÁSOK
MINISZTERIUMA

 **KTATÁSI HIVATAL**



Köznevelési Mérés
Értékelési Osztály

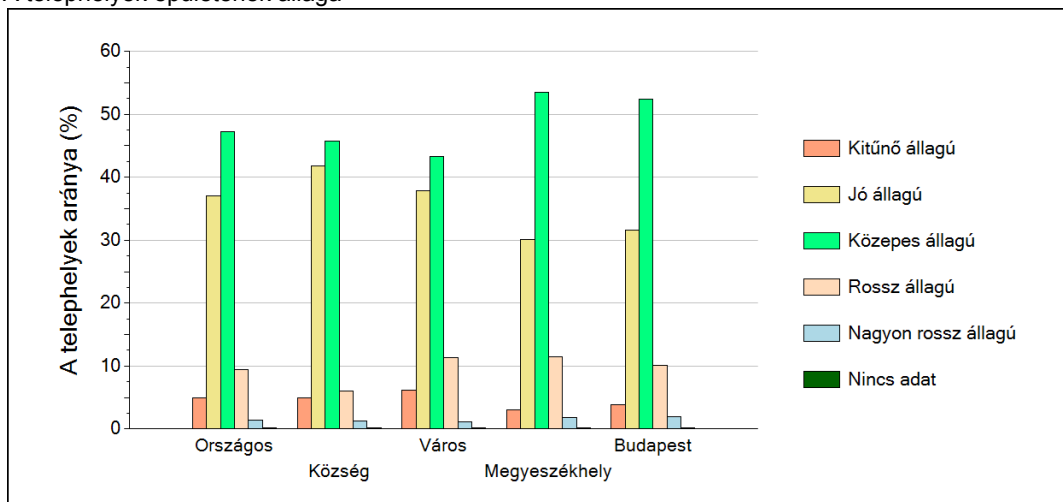
FIGYELEM! Kérjük, tartsa szem előtt, hogy a 2016/2017. tanévtől a képzési formák elnevezései megváltoztak. A jelentésben a hatályos köznevelési törvényben felsorolt képzési formák megnevezései szerepelnek: a korábbi szakközépiskola szakközépiskolaként, a korábbi szakiskola szakközépiskolaként, a korábbi speciális szakiskola szakiskolaként került feltüntetésre.

1 A telephely épületének állapota

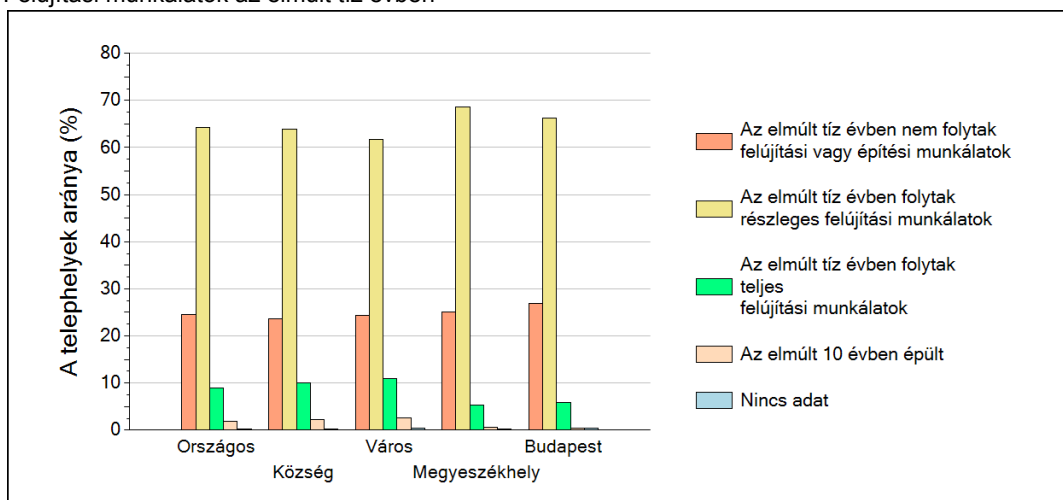
A Telephelyi kérdőív kérdéseire adott válaszaik alapján az Önök telephelyén az épület közepes állapotú.

A Telephelyen nem folytak felújítási munkálatok az elmúlt tíz évben.

A telephelyek épületének állaga



Felújítási munkálatok az elmúlt tíz évben



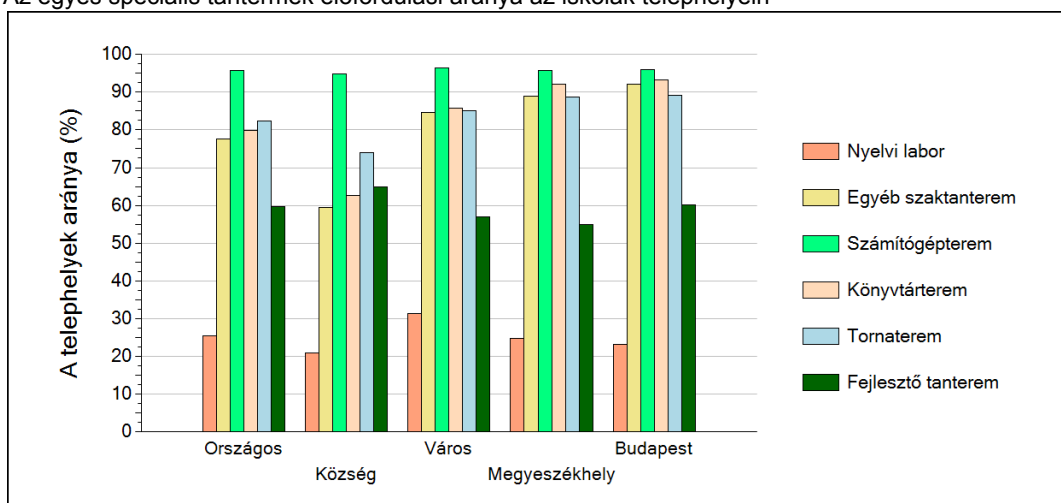
2

A telephely speciális tantermei

A Telephelyi kérdőív kérdéseire adott válaszaik alapján az Önök telephelyén az épület az alábbi speciális tantermek találhatóak meg:

- egyéb szaktanterem
- számítógépterem
- könyvtárterem
- tornaterem

Az egyes speciális tantermek előfordulási aránya az iskolák telephelyein

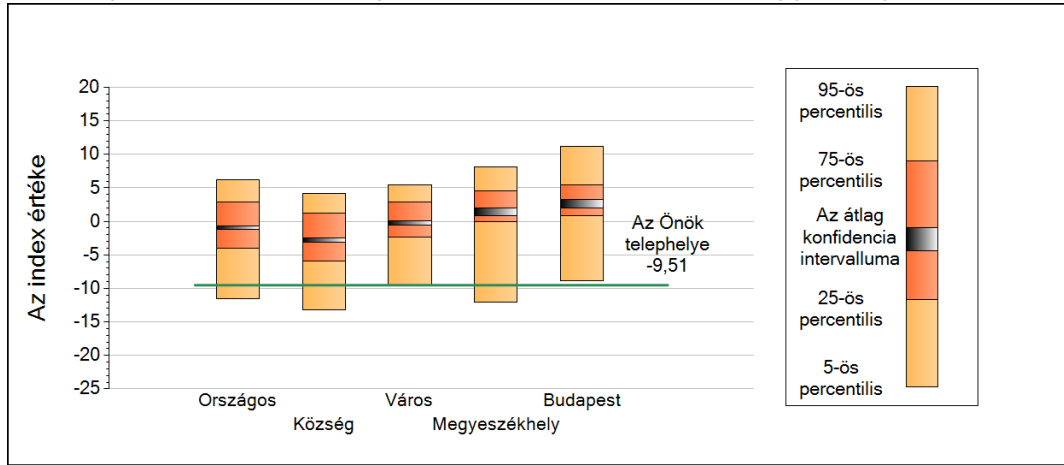


3

A tanulók összetétele és a tanulási nehézségekkel küzdő tanulók a telephelyeken

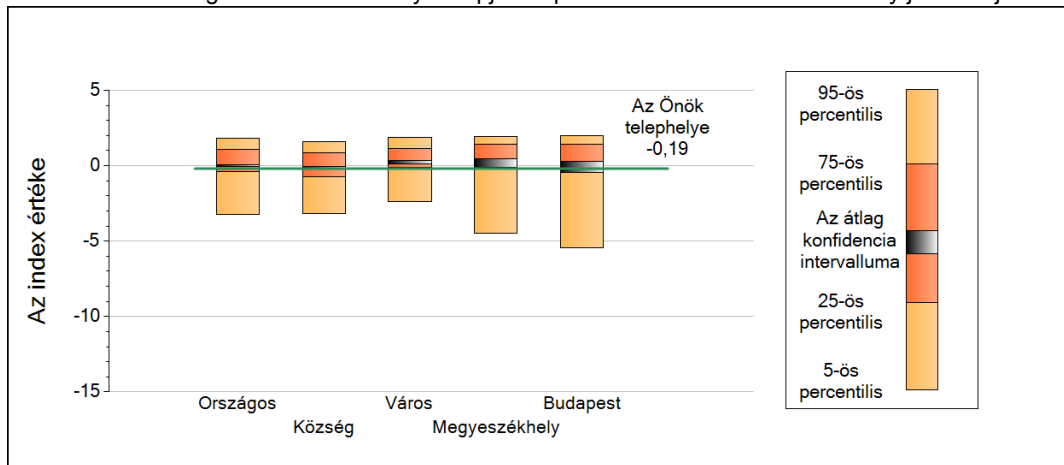
Általános iskola

A telephely tanulói összetétele alapján képzett index eloszlásának néhány jellemzője



| | 5-ös perc. | 25-ös perc. | Konf. int. alja | Konf. int. teteje | 75-ös perc. | 95-ös perc. |
|----------------------|------------|-------------|-----------------|-------------------|-------------|-------------|
| Országos | -11,52 | -3,99 | -1,15 | -0,70 | 2,89 | 6,15 |
| Község | -13,14 | -5,97 | -3,12 | -2,50 | 1,22 | 4,20 |
| Város | -9,63 | -2,33 | -0,57 | 0,13 | 2,91 | 5,48 |
| Megyeszékhely | -12,00 | -0,11 | 0,80 | 2,02 | 4,59 | 8,15 |
| Budapest | -8,92 | 0,88 | 1,96 | 3,31 | 5,39 | 11,22 |

A tanulási nehézségekkel küzdők aránya alapján képzett index eloszlásának néhány jellemzője



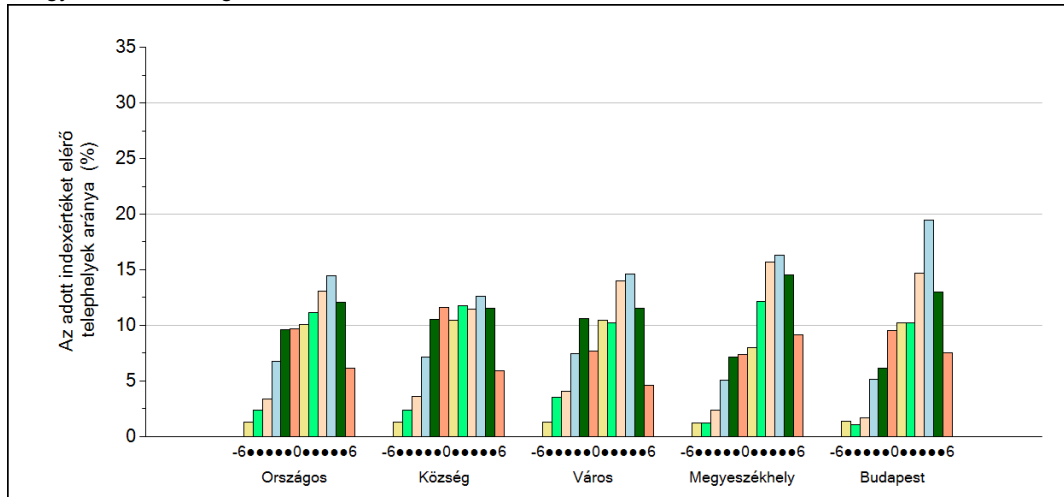
| | 5-ös perc. | 25-ös perc. | Konf. int. alja | Konf. int. teteje | 75-ös perc. | 95-ös perc. |
|----------------------|------------|-------------|-----------------|-------------------|-------------|-------------|
| Országos | -3,25 | -0,41 | -0,07 | 0,09 | 1,09 | 1,83 |
| Község | -3,17 | -0,73 | -0,24 | -0,06 | 0,86 | 1,58 |
| Város | -2,35 | -0,12 | 0,09 | 0,36 | 1,16 | 1,88 |
| Megyeszékhely | -4,45 | 0,14 | -0,11 | 0,46 | 1,42 | 1,91 |
| Budapest | -5,42 | -0,32 | -0,44 | 0,27 | 1,41 | 1,98 |

4 Fegyelem, motiváció

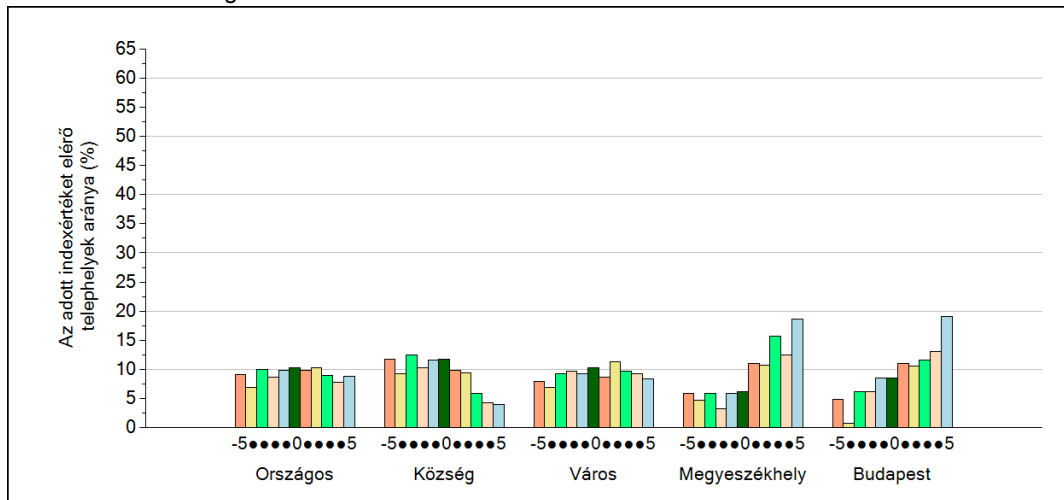
Általános iskola

A Telephelyi kérdőív kérdéseire adott válaszaik alapján az Önök telephelyén a diákok fegyelmeire vonatkozó index értéke 5, a motivációra vonatkozó index értéke -1.

A fegyelemindex megoszlása



A motivációindex megoszlása



5

A különböző képzési formákban tanulók továbbtanulási aránya

Általános iskolák

